

Handtascherl

Material

- Grundkarton DIN A4 (29,7 x 21 cm)
- Ev. Farbkarton / Designerpapier für Dekoration
 - Vordere Lasche 3,2 x 12,5 cm (1 1/4 x 4 3/4 ")
 - Deckelmitte 3,5 x 12,5 cm (1 3/8 x 4 3/4 ")
 - Vorder-/Rückseite 8,5 x 12,5 cm (3 1/4 x 4 3/4 ")
 - Seitenteile 3,5 x 8,5 cm (1 3/8 x 3 1/4 ")
- Band für Henkel
- Magnete für den Verschluss
- Klebemittel, Schere, Falzbrett, ev. Accessoires

Beschreibung

- entscheiden, ob die Karte direkt bestempelt oder mit Seitenteilen (aus Designerpapier oder selbst gestaltet) gearbeitet wird
- je nachdem zuerst auf Grundkarton stempeln oder die einzelnen Teile zuschneiden, stempeln, prägen und dekorieren nach Wahl.
- Grundkarton falzen (siehe Skizze)
 - auf der langen Seite bei 9 / 13 / 22 / 26 cm (3 1/2, 5 1/8, 8 5/8, 10 1/4 ")
 - auf der kurzen Seite bei 4 und 17 cm (1 5/8, 6 5/8 ")
- Seitenteile vom Unterteil zur Lasche einschneiden
- Seitenteile der Verschlussklappe (zwei schmale Teile am Rand) wegschneiden
- Ecken der Verschlussklappe und ev. des Designerpapiers für die vordere Lasche abrunden
- zusammenkleben: zuerst Klebelasche innen aufstellen, dann Klebelasche mittig ankleben und dann erst Klebelasche vorne, damit die Falz von vorne schön abgerundet ist
- Verschlusslasche anbringen, Magnet verstecken, zweiten Magnet auf Vorderteil kleben
- alle Deko-Teile aufkleben
- Band (Träger) seitlich aufkleben
- alles nach Belieben fertig verzieren

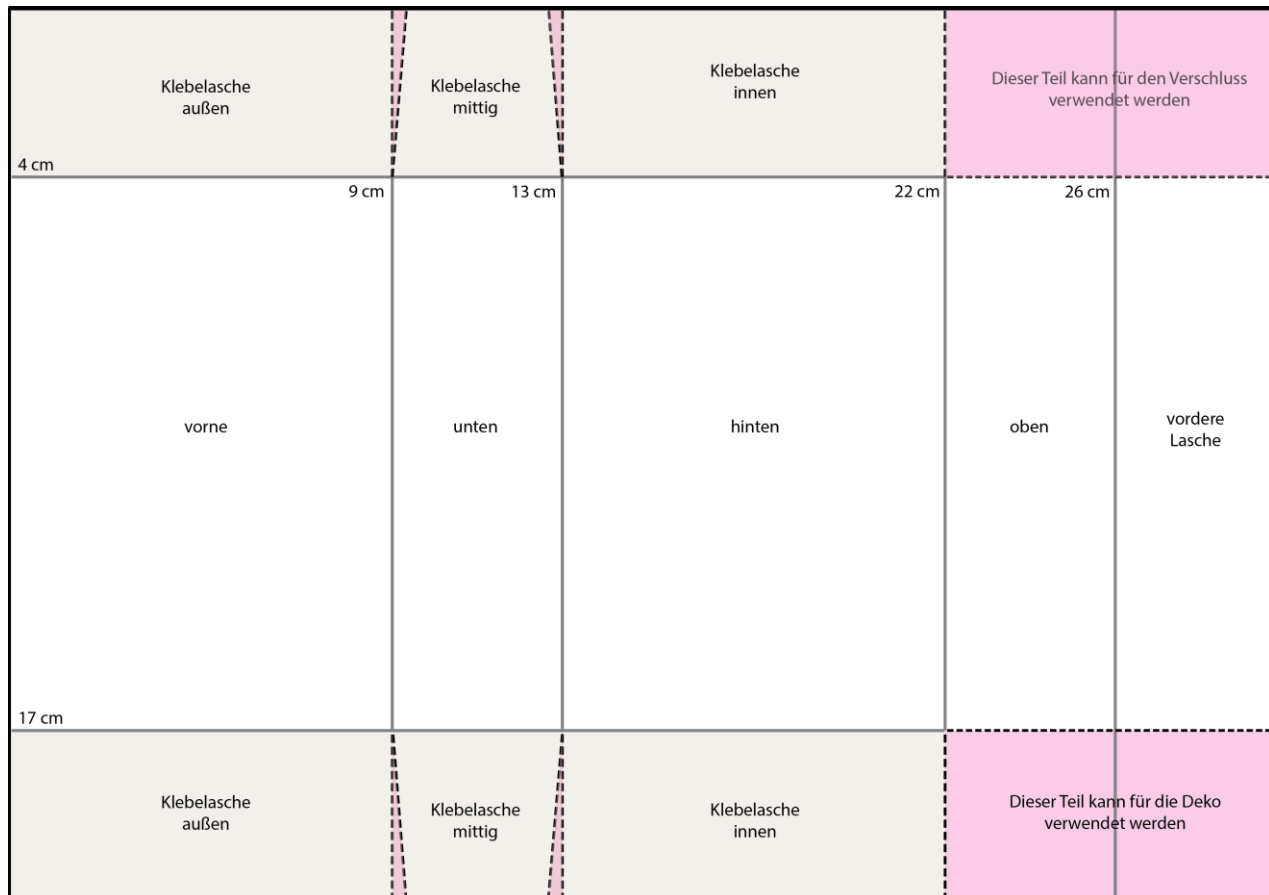
Verwendetes Material beim Beispiel

- ✓ Grundkarton Flüsterweiß
- ✓ Stempelset „Kurz gefasst“
- ✓ Handstanzen „Runder Karteireiter“, „Schmetterlingsduett“ und Kreisstanze 3/4"
- ✓ Designerpapier 6x6" InColor 2018 - 2020
- ✓ Deko: Gepunktetes Tüllband, Strasssteine

Viel Spaß beim Basteln! 😊



Skizze A4-Farbkarton



Idee von <https://www.stempeltasia.de/handtasche/>